

Mutina

Mater

by Patricia Urquiola



ES

Información general
Consejos de colocación y mantenimiento
Colores
Especificación técnica
Embalaje

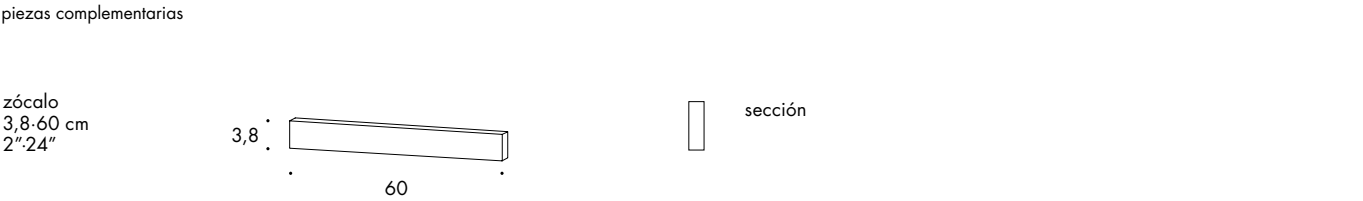
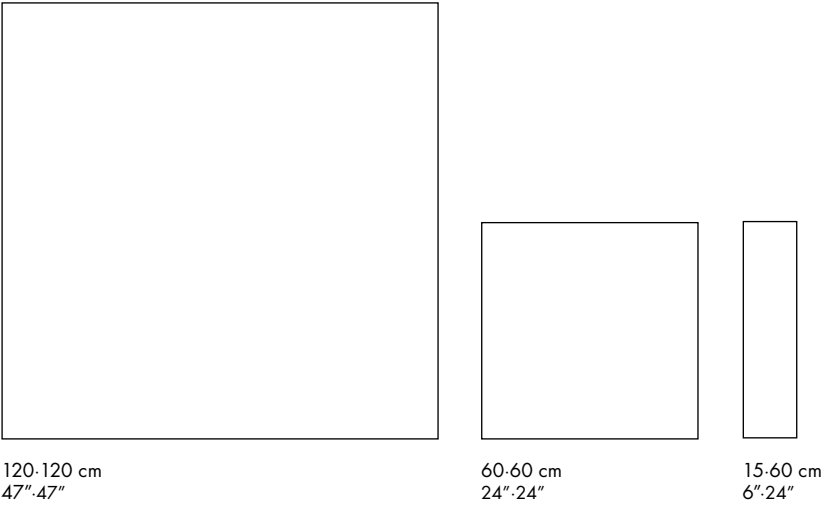


Mutina

MATER Design by Patricia Urquiola

Información general

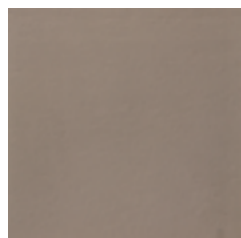
colección	Mater
diseño	Patricia Urquiola, 2023
producción	Industrial
material	SEGNO: Gres porcelánico esmaltado y rectificado UNI: Gres porcelánico rectificado sin esmalte
espesor	9 mm 10,5 mm
tamaño	120·120 cm (47"-47"), 60·60 cm (24"-24"), 15·60 cm (6"-24")
premios	Interior Design Magazine's Best of Year Awards 2023 in the Category Tile + Stone Flooring
especificaciones	– 2 bases: Uni Beige, Uni Moka gres porcelánico rectificado sin esmalte – 6 patrones: Segno Bianco, Segno Blu, Segno Terra gres porcelánico esmaltado y rectificado sobre la base Uni Beige Segno Nero, Segno Verde, Segno Ocra gres porcelánico rectificado sin esmalte sobre la base Un Moka
normativa	– Uni: UNI EN 14411 App G (BIA group) UGL – Segno: UNI EN 14411 App G (BIA group) GL



Consejos de colocación y mantenimiento

uso	Pavimento, revestimiento – Interior, exterior.
consejos de colocación	Para garantizar una buena armonía de los tonos en la colocación en obra, se recomienda sacar el material simultáneamente de varias cajas. Para el formato 120x120, se aconseja la técnica del doble encolado.
adhesivo recomendado	Cola para gres porcelánico.
junta recomendada	2 milímetros. Utilice cuñas para compensar las posibles diferencias de calibre.
material de rejuntado recomendado	Lechada de cemento / Lechada epoxi. Quitar correctamente los restos de lechada antes de que se seque por completo. Descargar la información de la lechada.
consejos para la limpieza de fin de obra	LECHADA DE CEMENTO: Ácido tamponado (p. ej. DETERDEK PRO de FILA o similares). Mojar el pavimento con agua, diluir el producto 1:5 con agua y distribuirlo sobre el suelo. Esperar 2-3 minutos y, a continuación, utilizar scotch Brite blanco y aclarar bien con agua limpia. LECHADA EPOXI: Detergente alcalino (p. ej. FILA CR10 o similares). FILA CR10: aplicarlo puro, esperar 30 minutos y utilizar scotch Brite verde. SILICONAS: Disolvente para siliconas p. ej. FILA ZERO SIL, aplicar el producto puro directamente sobre la mancha, dejar actuar unos 20 minutos y, utilizando scotch Brite, eliminar la marca. PINTURA: Por lo general, se elimina con agua. Sin embargo, si se utilizan pinturas de resina o esmaltes especiales, consultar con el fabricante de la pintura cuál es el disolvente más adecuado. HERRUMBRE: utilizar un producto como por ejemplo, FILA NO RUST. Aplicar el producto sobre la mancha, dejarlo actuar durante 15 minutos, eliminar los residuos y aclarar bien.
limpieza general (instalación)	Se recomienda usar detergente neutro diluido en agua. Durante la limpieza ordinaria, se recomienda usar artículos extremadamente abrasivos (como estropajos y esponjas de hierro o acero) lo menos posible. Esta recomendación debe cumplirse rigurosamente en el caso de baldosas con un acabado de superficie brillante, ya que son más susceptibles al riesgo de rayones, arañazos y pérdida de brillo, etc. En caso de suciedad intensa o superficies especialmente texturizadas, utilice un producto alcalino detergente y enjuague después del lavado. Para superficies grandes, se recomienda el uso de una máquina fregasuelos. Durante los procedimientos de limpieza diarios, es necesario recordar que ciertos tipos de suciedad (polvo, arena) aumentan el efecto abrasivo del tráfico peatonal. Por lo tanto, le recomendamos que evite este tipo de suciedad, que entra desde el exterior, colocando un felpudo en la entrada.
calibre 09 (medidas reales) espesor 9mm	120cm-120cm -> 1190mm x 1190mm 60cm-60cm -> 594mm x 594mm 15cm-60cm -> 147mm x 594mm
calibre I (medidas reales) espesor 10,5mm	120cm-120cm -> 1196mm x 1196mm 60cm-60cm -> 597mm x 597mm 15cm-60cm -> 147,50mm x 597mm

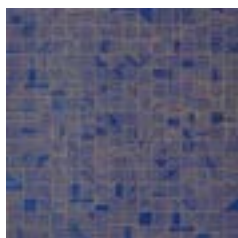
Colores



Uni Beige



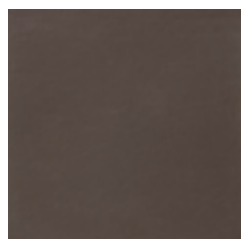
Segno Bianco



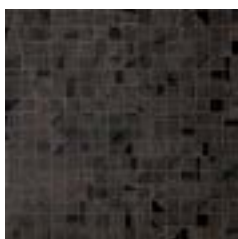
Segno Blu



Segno Terra



Uni Moka



Segno Nero



Segno Verde



Segno Ocra

Para obtener información sobre las juntas disponibles, comuníquese con la oficina de ventas.

Especificación técnica

STANDARD	FEATURES	VALUE REQUIRED	MATER
ISO 10545/2	SIZES		
	length and width	± 0,6%	in conformity with standard
	thickness	± 5%	
	straightness of edges	± 0,5%	
	wedging	± 0,6%	
	flatness	± 0,5%	
ISO 10545/3	water absorption	< 0,5%	0,06%
ASTM C373		< 0,5%	0,06%
ISO 10545/6	resistance to deep abrasion	<175 mm ³	in conformity
ISO 10545/9	resistance to thermal shock	no visible alteration	resistant
ASTM C484		no samples must show visible defects	unaffected
ISO 10545/12	frost resistance	no visible alteration	resistant
ASTM C1026		unaffected	unaffected
ISO 10545/13	resistance to chemical attacks	no visible alteration	resistant
ASTM C650			unaffected
ISO 10545/14	stains resistance	minimum 3	5
DIN 51130-04	slip resistance	medium values 6÷10° R9 10÷19° R10 19÷27° R11 27÷35° R12 > 35° R13	Segno R9 Uni R11
DIN 51097		–	Uni B Segno A
Pendulum BS			UNI 50 dry, 40 wet SEGNO 45 dry, 25 wet
Pendulum AS/NZS			UNI P3 SEGNO P2
DCOF			UNI 0.62 SEGNO 0.29
LEED CERTIFICATION 4.1			20% recycled material
ENVIRONMENTAL MANAGEMENT SYSTEM ISO 14000 AND ISO 9001			
VOC Emission			available upon request
Declaration of Contents			available upon request
EPD			available upon request
SDS			available upon request
BPD3			available upon request
HPD			available upon request

Embalaje

SIZE	PCS-SQM	PCS-BOX	SMQ-BOX	BOX-PAL	KG-BOX	KG-PAL	SQM-PAL
120-120	0,69	2	2,88	20	66	1320	57,60
60-60	2,78	4	1,44	32	33	1056	46,08
15-60	11,11	10	0,90	52	20,60	1071	46,80
skirting		10	6 ml		4		